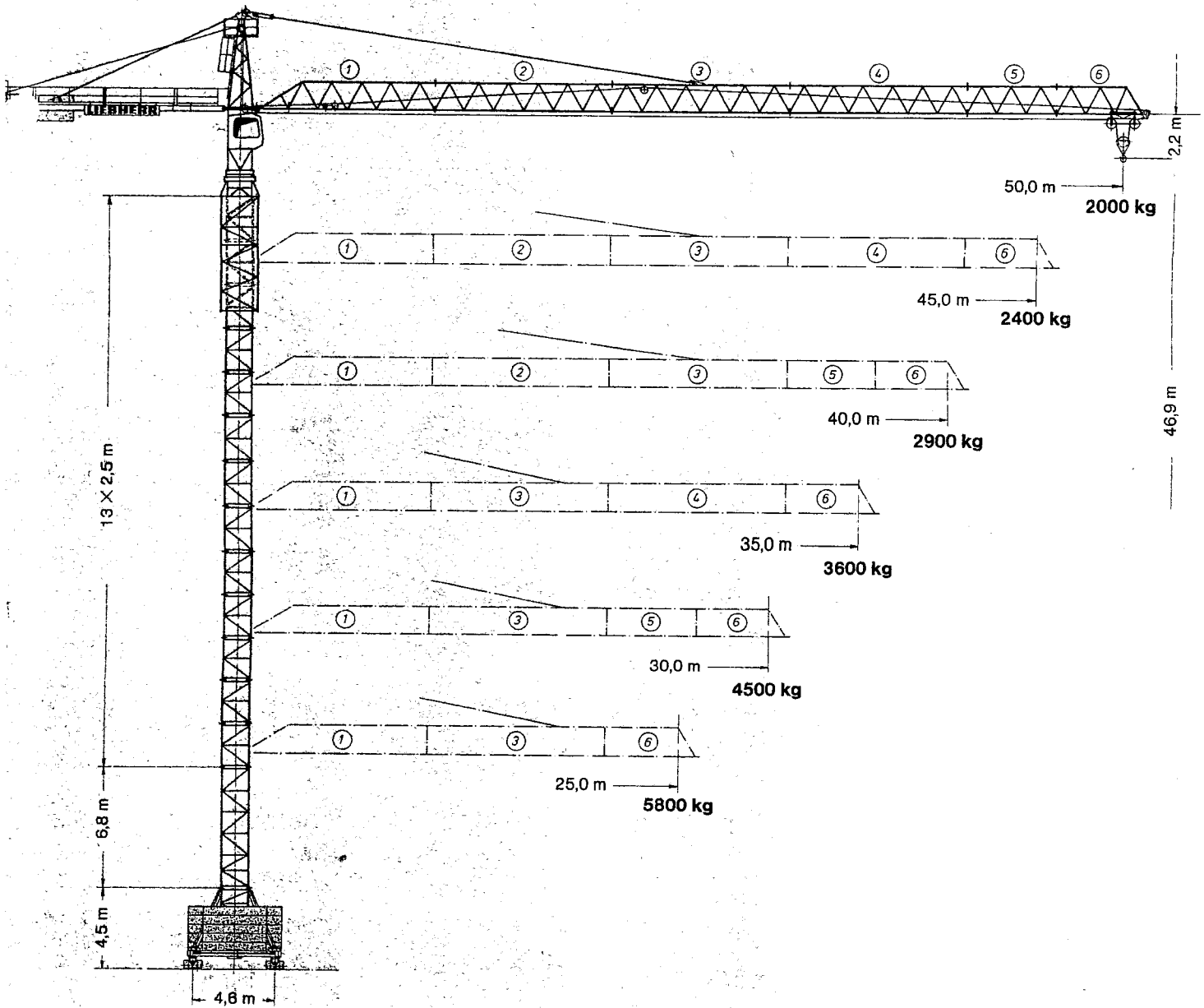


Tower Crane
Grue à tour

Turmdrehkran 120 HC



LIEBHERR

Daten für fahrbaren Kran

Data for rail-going crane

Caractéristiques pour grue sur rails

Wagenstand Wheel gauge Empattement	4,6 m 15,1 ft
Spurweite Track gauge Ecartement de la voie	4,6 m 15,1 ft

Innenkurvenradius Interior curve radius Rayon de courbe intérieur	8,5 m 27,8 ft
Konstruktionsgewicht (max. Hakenhöhe + Ausladung) Dead weight (max. hoisting height + radius) Poids de construction (max. hauteur sous crochet + portée)	47700 kg 105200 lbs

Gegengewicht / Ausladung und Traglast

Counter weight / Radius and capacity




Contrepoids / Portée et charge

Gegengewicht mit Counter weight with Contrepoids avec 30 kW/40.2 HP Hubwerk/Hoist gear Mécanisme de lev.	Max. Traglast Max. capacity Charge max.	ft	17,5	20,0	22,5	25,0	27,5	30,0	32,5	35,0	37,5	40,0	42,5	45,0	47,5	50,0
			57,4	65,6	73,8	82,0	90,2	98,4	106,6	114,8	123,0	131,2	139,4	147,6	155,8	164,0
14850 kg 32740 lbs	2,15 - 15,7 m 7,0 - 51,5 ft 8000 kg/17640 lbs	kg	7100	6110	5350	4730	4230	3820	3470	3170	2910	2680	2480	2300	2140	2000
		lbs	15650	13470	11800	10430	9330	8420	7650	6990	6420	5910	5470	5070	4720	4410
12550 kg 27700 lbs	2,15 - 16,2 m 7,0 - 53,1 ft 8000 kg/17640 lbs	kg	7360	6330	5540	4910	4400	3970	3600	3290	3030	2790	2580	2400		
		lbs	16230	13960	12210	10830	9700	8750	7940	7250	6680	6150	5690	5290		
10900 kg 24030 lbs	2,15 - 16,7 m 7,0 - 54,8 ft 8000 kg/17640 lbs	kg	7610	6560	5740	5090	4550	4110	3740	3420	3140	2900				
		lbs	16780	14460	12660	11220	10030	9060	8250	7540	6920	6390				
8600 kg 18960 lbs	2,15 - 17,5 m 7,0 - 57,4 ft 8000 kg/17640 lbs	kg	8000	6880	6020	5340	4790	4320	3930	3600						
		lbs	17640	15170	13270	11770	10560	9520	8660	7940						
7600 kg 16760 lbs	2,15 - 18,1 m 7,0 - 59,4 ft 8000 kg/17640 lbs	kg		7140	6260	5550	4980	4500								
		lbs		15740	13800	12240	10980	9920								
6600 kg 14550 lbs	2,15 - 18,8 m 7,0 - 61,7 ft 8000 kg/17640 lbs	kg		7450	6530	5800										
		lbs		16430	14400	12790										

Geschwindigkeiten

Speeds

Vitesses

	U/min 0,9 st./min tr./mn	5,0 kW/6,7 HP 50/45 m Auslad./radius/portée 2 x 5,0 kW/2 x 6,7 HP
	12,0/ 39,0/ 73,0 m/min 39,4/128,0/239,4 ft/min	4,0 kW/5,4 HP
	25,0 m/min 82,0 ft/min	2 x 3,0 kW/2 x 4,0 HP

Hubwerk Hoist gear Mécanisme de levage	Gang Gear Boite	kg	m/min	lbs	ft/min
30,0 kW/40,2 HP Elmag Hubhöhe bis 150,0 m Hoisting height until 492,0 ft Hauteur sous crochet jusqu'à	1	8000	3,0	17640	9,8
		8000	13,0	17640	42,6
		5600	25,0	12350	82,0
61,0 kW/81,7 HP Elmag Hubhöhe mit LS-Trommel 170,0 m Hoist. height with LS-drum 557,6 ft Hauteur sous crochet avec enrouleur LS	2	3800	8,0	8380	26,2
		3800	32,0	8380	104,3
		2000	61,0	4410	207,7
61,0 kW/81,7 HP Elmag Hubhöhe mit LS-Trommel 170,0 m Hoist. height with LS-drum 557,6 ft Hauteur sous crochet avec enrouleur LS	3	8000	1,6/16,0	17640	5,2/
		4550	5,8/57,8	10030	19,0/189,6
		2000	11,4/114,2	4410	37,4/374,6

Gesamtmotorenleistung mit 30 kW-Hubwerk
 Total motor output with 40.2 HP hoist gear
 Puissance totale moteurs avec 30 kW mecanisme de levage
 Gesamtmotorenleistung mit 61 kW-Hubwerk
 Total motor output with 81.7 HP hoist gear
 Puissance totale moteurs avec 61 kW mecanisme de levage

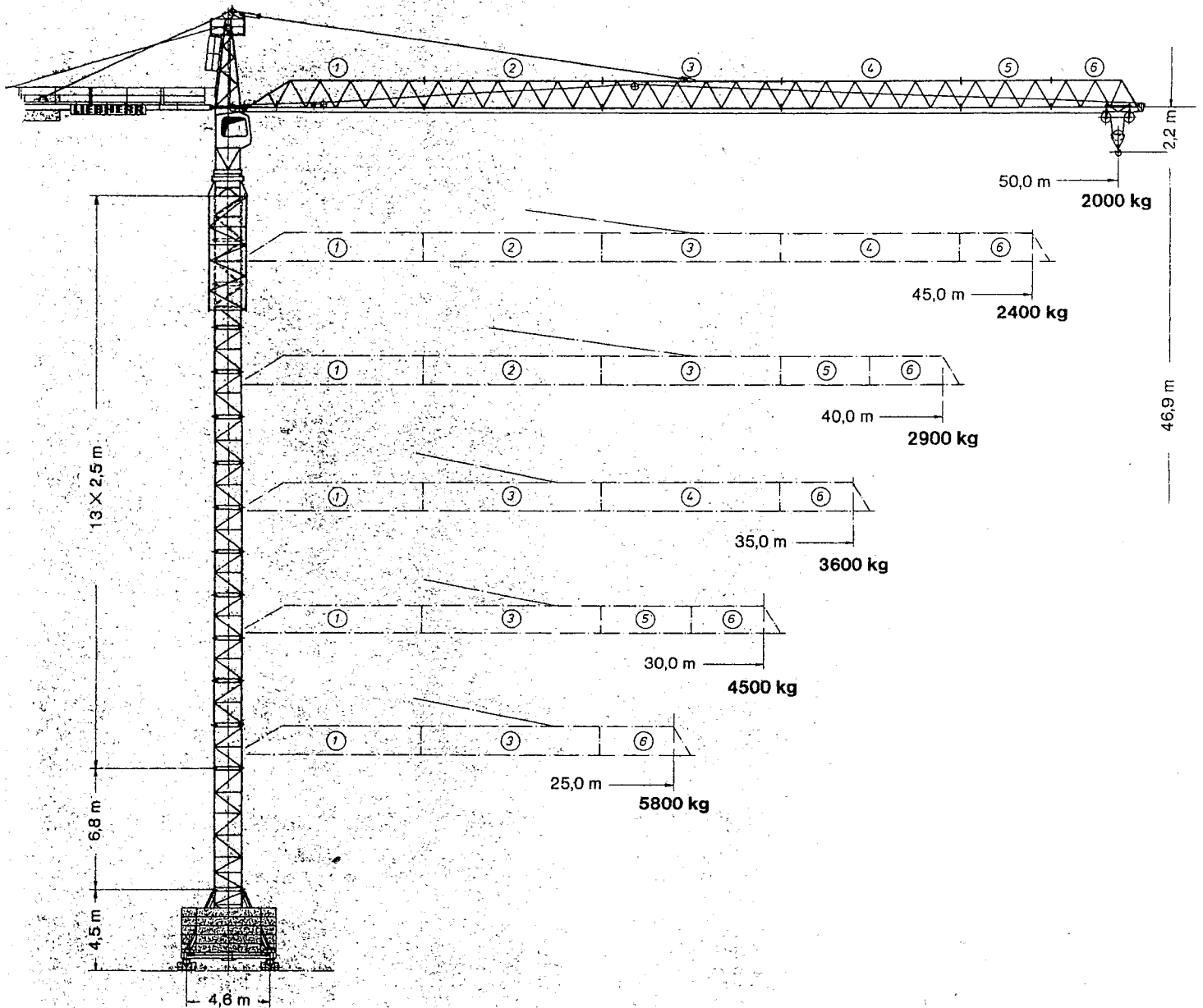
45,0 (50,0) kW
 60,3 (67,0) HP
 45,0 (50,0) kW
 76,0 (81,0) kW
 101,8 (108,5) HP
 76,0 (81,0) kW

Technical data

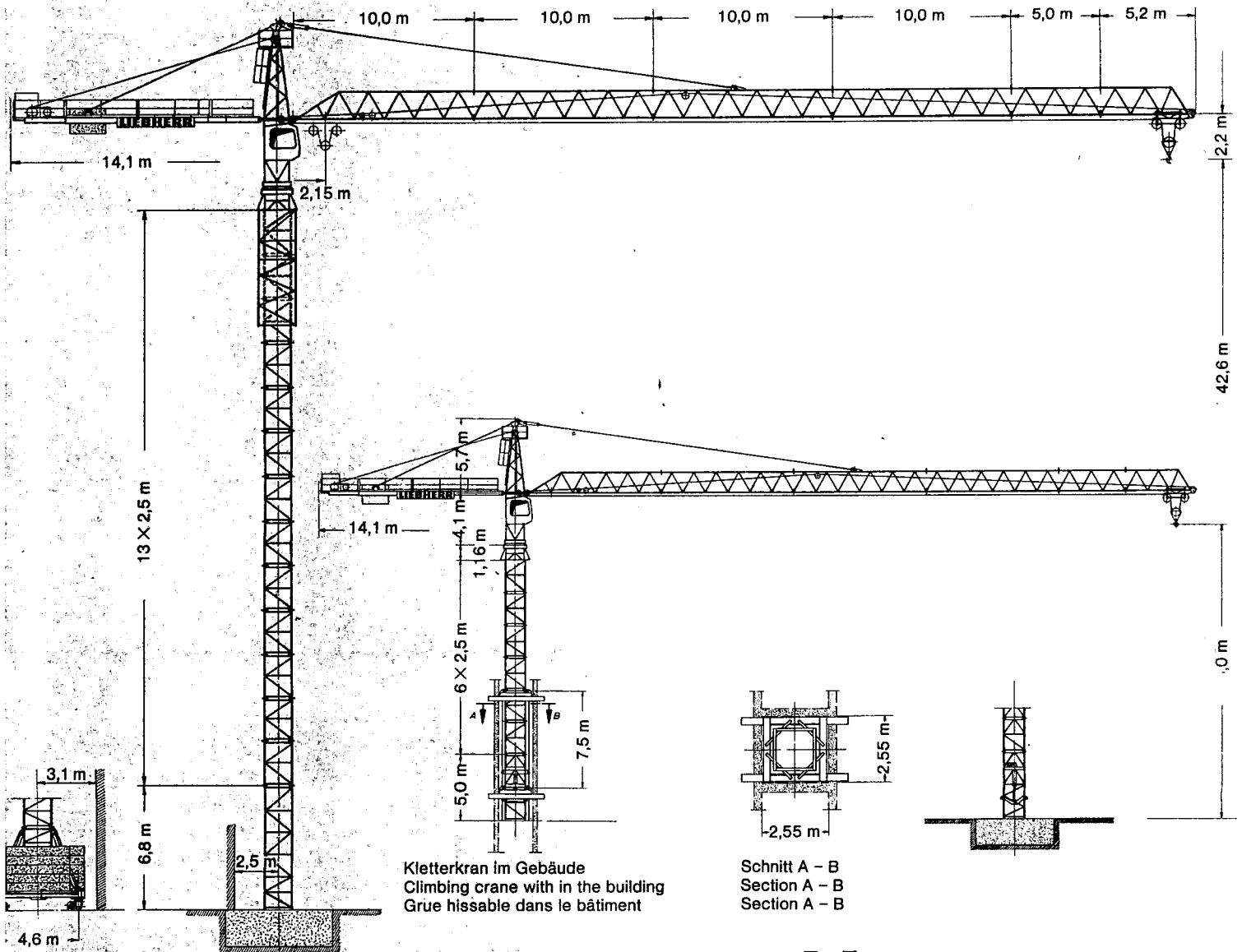
Caractéristiques techniques

Tower Crane
Grue à tour

Turmdrehkran 120 HC



LIEBHERR



Kletterkran im Gebäude
Climbing crane with in the building
Grue hissable dans le bâtiment

Schnitt A - B
Section A - B
Section A - B

Hubhöhe / Zentralballast / Ecklast

Hoisting height / Central ballast / Corner pressure

Hauteur sous crochet / Lest de base / Réaction par angle

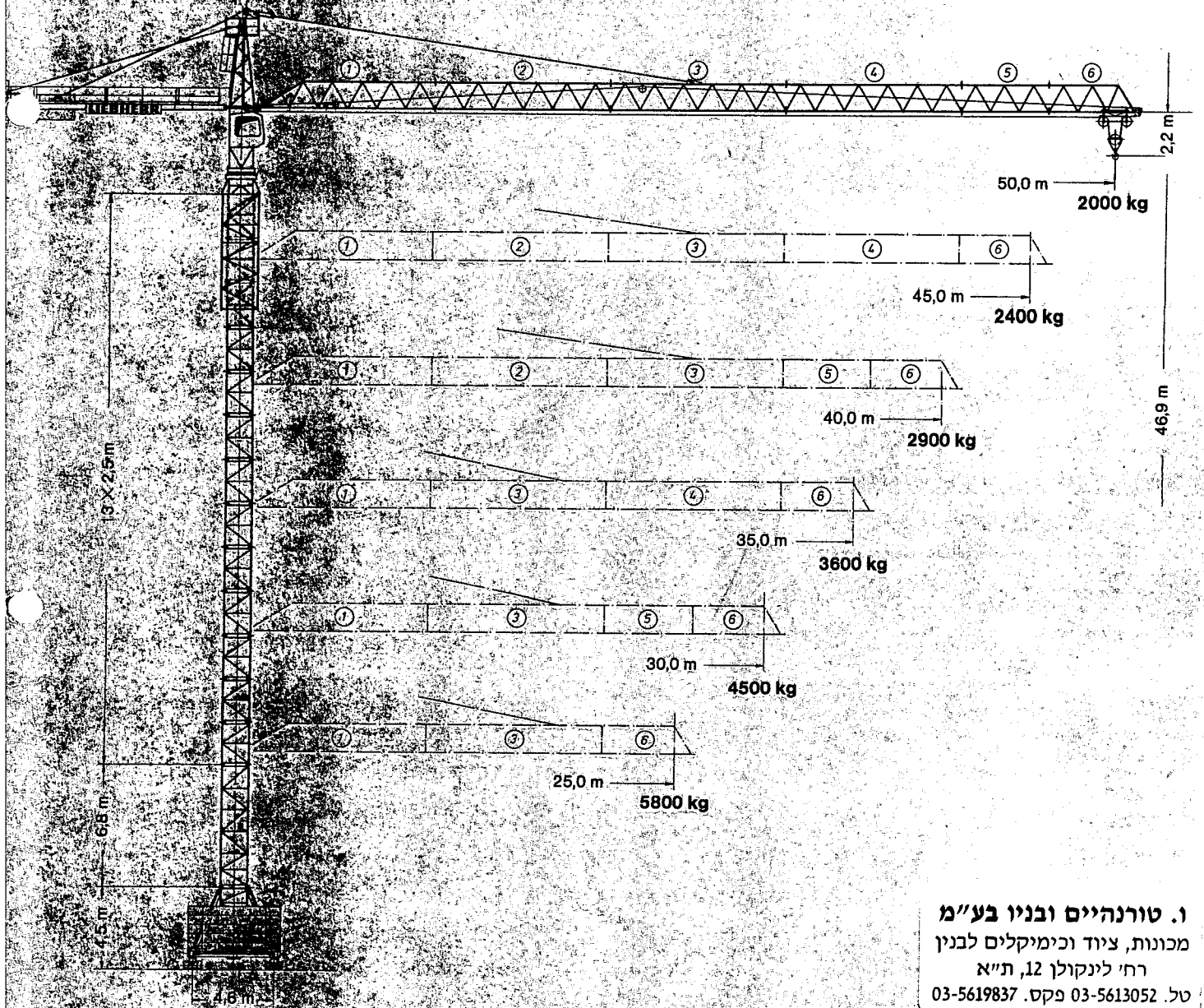
Anzahl der Turmstücke Number of tower sections Nombre d'éléments de mât	Hubhöhe Hoisting height Hauteur sous crochet				Zentralballast bei max. Ausladung von Central ballast by max. radius Lest de base avec portée maximale						Max. Ecklast Max. corner pressure Réaction max. par angle			
	stationär stationary Sur pieds de scell.		fahrbar mobile Roulante sur rails		25,0 m 82.0 ft		30,0/ 35,0/ 40,0 m 98.4/114.8/131.2 ft		45,0/ 50,0 m 147.6/164.0 ft		in Betrieb in operation en service		außer Betrieb out of operation hors service	
	m	ft	m	ft	kg	lbs	kg	lbs	kg	lbs	kg	lbs	kg	lbs
0	10,1	33,1	14,4	47,2	27700	61800	27700	61800	21900	48290	38150	84120	27100	59800
1	12,6	41,3	16,9	55,4	27700	61800	27700	61800	21900	48290	39300	86650	26800	59100
2	15,1	49,5	19,4	63,6	27700	61800	27700	61800	21900	48290	40500	89300	26300	58000
3	17,6	57,7	21,9	71,9	27700	61800	27700	61800	21900	48290	42400	93500	28200	62200
4	20,1	65,9	24,4	80,0	27700	61800	27700	61800	21900	48290	44300	97680	32100	70800
5	22,6	74,1	26,9	88,3	33500	73870	27700	61800	21900	48290	47000	103630	36800	81200
6	25,1	82,3	29,4	96,5	39300	86660	33500	73870	27700	61800	49700	109600	41600	91700
7	27,6	90,6	31,9	104,7	45100	99450	39300	86660	33500	73870	52500	115800	46600	102800
8	30,1	98,8	34,4	112,9	51000	112460	45100	99450	39300	86660	55300	121900	51600	113800
9	32,6	107,0	36,9	121,1	56700	125020	51000	112460	45100	99450	58200	128300	57000	127700
10	35,1	115,2	39,4	129,3	62600	138030	56700	125020	51000	112460	61000	134500	64300	141800
11	37,6	123,4	41,9	137,5	68400	150820	62600	138030	56700	125020	64000	141100	71800	158300
12	40,1	131,6	44,4	145,7	74200	163610	68400	150820	68400	150820	64300	141800	71800	158300
13*	42,6	139,8	46,9	153,9	74200	163610	68400	150820	68400	150820	64300	141800	71800	158300

Führungstück nach Montage ablassen. / Lower guide section after erection. / Baissez cage télescopique après montage.
 Weitere Hubhöhen auf Anfrage. / Further hoist heights on request. / Hauteurs sous crochet plus élevées sur demande.

Technische Daten

**Tower Crane
Grue à tour**

Turm-drehkran 120 HC



1. טורנהיים ובניו בע"מ
מכונות, ציוד וכימיקלים לבנין
רח' לינקולן 12, ת"א
טל. 03-5613052 פקס. 03-5619837

LIEBHERR

Daten für fahrbaren Kran

Data for rail-going crane

Caractéristiques pour grue sur rails

Spannweite Wheel gauge Empattement	4,6 m 15,1 ft
Spurweite Track gauge Ecartement de la voie	4,6 m 15,1 ft

Innenkurvenradius Interior curve radius Rayon de courbe intérieur	8,5 m 27,8 ft
Konstruktionsgewicht (max. Hakenhöhe + Ausladung) Dead weight (max. hoisting height + radius) Poids de construction (max. hauteur sous crochet + portée)	47700 kg 105200 lbs

Gegengewicht / Ausladung und Traglast

Counter weight / Radius and capacity


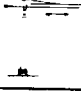

Contrepoids / Portée et charge

Gegengewicht mit Counter weight with Contrepoids avec 30 kW/40.2 HP Hubwerk/Hoist gear Mecanisme de lev	Max. Traglast Max. capacity Charge max	ft	17,5	20,0	22,5	25,0	27,5	30,0	32,5	35,0	37,5	40,0	42,5	45,0	47,5	50,0
			57,4	65,6	73,8	82,0	90,2	98,4	106,6	114,8	123,0	131,2	139,4	147,6	155,8	164,0
14850 kg 32740 lbs	2,15 - 16,7 m 7,0 - 54,5 ft 8000 kg / 17640 lbs	kg	7100	6110	5350	4730	4230	3820	3470	3170	2910	2680	2480	2300	2140	2000
		lbs	15650	13470	11800	10430	9330	8420	7650	6990	6420	5910	5470	5070	4720	4410
10550 kg 23170 lbs	2,15 - 16,2 m 7,0 - 53,1 ft 8000 kg / 17640 lbs	kg	7360	6330	5540	4910	4400	3970	3600	3290	3030	2790	2580	2400		
		lbs	16230	13960	12210	10830	9700	8750	7940	7250	6680	6150	5690	5290		
10900 kg 24030 lbs	2,15 - 16,7 m 7,0 - 54,5 ft 8000 kg / 17640 lbs	kg	7610	6560	5740	5090	4550	4110	3740	3420	3140	2900				
		lbs	16780	14460	12660	11220	10030	9060	8250	7540	6920	6390				
3600 kg 7960 lbs	2,15 - 17,5 m 7,0 - 57,4 ft 8000 kg / 17640 lbs	kg	8000	6880	6020	5340	4790	4320	3930	3600						
		lbs	17640	15170	13270	11770	10560	9520	8660	7940						
7600 kg 16760 lbs	2,15 - 16,1 m 7,0 - 52,8 ft 8000 kg / 17640 lbs	kg		7140	6260	5550	4980	4500								
		lbs		15740	13800	12240	10980	9920								
6600 kg 14550 lbs	2,15 - 16,6 m 7,0 - 54,4 ft 8000 kg / 17640 lbs	kg		7450	6530	5800										
		lbs		16430	14400	12790										

Geschwindigkeiten

Speeds

Vitesses

	U/min 0,9 sl./min tr/min	5,0 kW/6,7 HP 50/45 m Auslad./radius/portée 2 x 3,0 kW/2 x 6,7 HP
	12,0 / 39,0 / 73,0 m/min 39,4 / 126,0 / 239,4 ft/min	4,0 kW/5,4 HP
	25,0 m/min 82,0 ft/min	2 x 3,0 kW/2 x 4,0 HP

Hubwerk Hoist gear Mecanisme de levage	Gang Gear Boite	kg	m/min	lbs	ft/min
		30,0 kW/40,2 HP Eimag	1	8000	3,0
Hubhöhe bis 150,0 m Hoisting height until 492,0 ft Hauteur sous crochet jusqu'à		8000	13,0	17640	42,6
		5600	25,0	12350	82,0
	2	3800	8,0	8380	26,2
		3800	32,0	8380	102,0
		2000	61,0	4410	198,0
61,0 kW/81,7 HP Eimag	1	8000	1,6/ 16,0	17640	5,2/
	2	4550	5,8/ 57,8	10030	19,0/189,6
			3	2000	11,4/114,2
Hubhöhe mit LS-Trommel 170,0 m Hoist. height with LS-drum 557,6 ft Hauteur sous crochet avec enrouleur LS					

Gesamtmotorenleistung mit 30 kW-Hubwerk Total motor output with 40,2 HP hoist gear Puissance totale moteurs avec 30 kW, mecanisme de levage	45,0 (50,0) kW 60,3 (67,0) HP 45,0 (50,0) kW
Gesamtmotorenleistung mit 61 kW-Hubwerk Total motor output with 81,7 HP hoist gear Puissance totale moteurs avec 61 kW, mecanisme de levage	76,0 (81,0) kW 101,8 (108,5) HP 76,0 (81,0) kW

120 HC

Technical data

Caractéristiques techniques

Kolli-Liste

Packing List Liste de colisage

Pos. Item Rep.	Anzahl Quantity Qté	Benennung Description Désignation		Länge m Length ft Longueur m	Breite m Width ft Largeur m	Höhe m Height ft Hauteur m	Einzelgew. kg Unit weight lbs Poids unitaire kg	Gesamtgew. kg Total weight lbs Poids total kg
1	2	Fährschemel mit Antrieb und Schwinge Driven bogie with equalizing beam Ensemble de transl. avec moteur et balancier		1,15 3.80	0,75 2.50	0,75 2.50	660 1455	1320 2910
2	2	Fährschemel ohne Antrieb mit Schwinge Non-driven bogie with equalizing beam Ensemble de transl. four (non entr.) avec balanc.		1,00 3.30	0,45 1.50	0,75 2.50	440 970	880 1940
3	1	Tragholm I Support arm I Longeron I		7,20 23.60	0,80 2.60	0,70 2.30		1850 4080
4	2	Tragholm II Support arm II Longeron II		3,45 11.30	0,60 2.00	0,70 2.30	830 1830	1660 3660
5	4	Querholm Cross arm Traverse		4,10 13.40	0,15 0.50	0,15 0.50	95 210	380 840
6	4	Stützbalken Support strut Hauban de chassis		3,80 12.50	0,15 0.50	0,25 0.80	200 440	800 1760
7	1	Untergewen-Turmstück Base tower section Élément de mât de chassis		3,50 11.50	2,00 6.60	2,00 6.60		1320 2910
8	1	Führungsstück Guide section Cage télescopique		6,50 21.30	2,10 6.90	2,50 8.20		3485 7680
9	13	Turmstück Tower section Élément de mât		2,50 8.20	1,80 5.90	1,80 5.90	980 2160	12740 28090
10	1	Drehbühne kpl. mit Kugeldrehkranz und Kud-Auflage Slewing platform cpl. with ball slewing ring and ring support Ensemble mât cabine avec pivot, couronne et mécanismes d'orientation		5,80 19.00	2,70 8.90	2,40 7.90		6440 14200
11	1	Turmspitze Tower head section Pointe de porte-flèche		5,60 18.40	1,55 5.10	1,55 5.10		112 ^F 24 ^F
12	1	Hubwerkrahmen mit Schaltschrank Hoisting gear frame with switchgear cabinet Cadre de mec. de levage avec armoire électr.		2,00 6.60	3,65 12.00	1,60 5.25		2400 5290
13	1	Gegenausleger Counter-jib Pointe de contre-flèche		11,10 36.40	2,40 7.90	0,60 2.00		1900 4190
14	1	Ausleger-Anlenkstück Jib pivoting section and guying Pied de flèche		10,30 33.80	1,60 5.20	1,85 6.10		1495 3300
15	2/1	Ausleger-Zwischenstück Intermediate jib section Élément interm. de flèche		10,30/10,30 33.80/33.80	1,25/1,25 4.10/4.10	1,70/1,85 5.60/6.10	1100 2425	3300 7275
16	1	Ausleger-Zwischenstück Intermediate jib section Élément interm. de flèche		5,30 17.40	1,25 4.10	1,70 5.60		485 1070
17	1	Ausleger-Kopfstück Jib head Pointe de flèche		5,40 17.70	1,25 4.10	1,85 6.10		505 1110
18	1	Laufkatze Trolley Chariot de distribution		1,80 5.90	1,60 5.20	1,00 3.30		290 640
19	1	Kletterstück ohne Presse Climbing unit without hydraulic jack Fut mobile de hissage sans verin		5,00 16.40	1,80 5.90	1,80 5.90		3000 6615
20	3	Kletterrahmen Climbing frame Cadre de hissage		2,40 7.90	2,10 6.90	0,45 1.50	800 1760	2400 5280
21	4	Kletterleitern Climbing ladder Echelle de hissage		6,20 20.30	0,10 0.30	0,20 0.60	105 230	42 ^C 92
22	1	Stapel, Aufstiege und Podeste Bundle of ladders and platforms Faisceau d'échelles et de plate-formes		3,50 11.50	1,20 3.90	1,00 3.30		800 1760
23	1	Turmstück Tower section Élément de mât		6,85 22.50	1,80 5.90	1,80 5.90		2430 5360
24	1	Drehbühne mit Kud-Auflage, Führungsstück und langem Turmstück Slewing platform with slewing ring support, guide and long tower section Plate-forme tourn. avec support de couronne d'orient. cage télescop. et élément de mât long		12,65 41.50	2,70 8.90	2,40 7.90		12350 27230
25	1	Kiste mit Sellen und Kleinteilen Crate with small parts and ropes Caisse contenant petites pièces et câbles		1,00 3.30	1,00 3.30	1,50 4.90		1500 3310
26	1	Hydraulik mit Stütz- und Klettertraverse Hydraulic unit with supporting and climbing bracket Système hydraulique avec traverse de support et de grimpage		3,30 10.80	2,10 6.90	1,10 3.60		1000 2205

Technische Zeichnung Nr. 120 P - 1848 H 1 DIN 15018 - 9.77

Technical drawing
feuille de caractéristiques

Produced in Fed. Rep. of Germany

Konstruktionsänderungen vorbehalten!
Subject to alterations!
Sous réserves de modifications!

Bitte nehmen Sie Kontakt auf mit
Please contact

Bitte setzen Sie sich in Verbindung mit
Please get in touch with

EBHERR-WERK BIBERACH GMBH, Postfach 620, D-7950 Biberach an der Riss 1
Telefon (07351) 41-1, Telex 71802