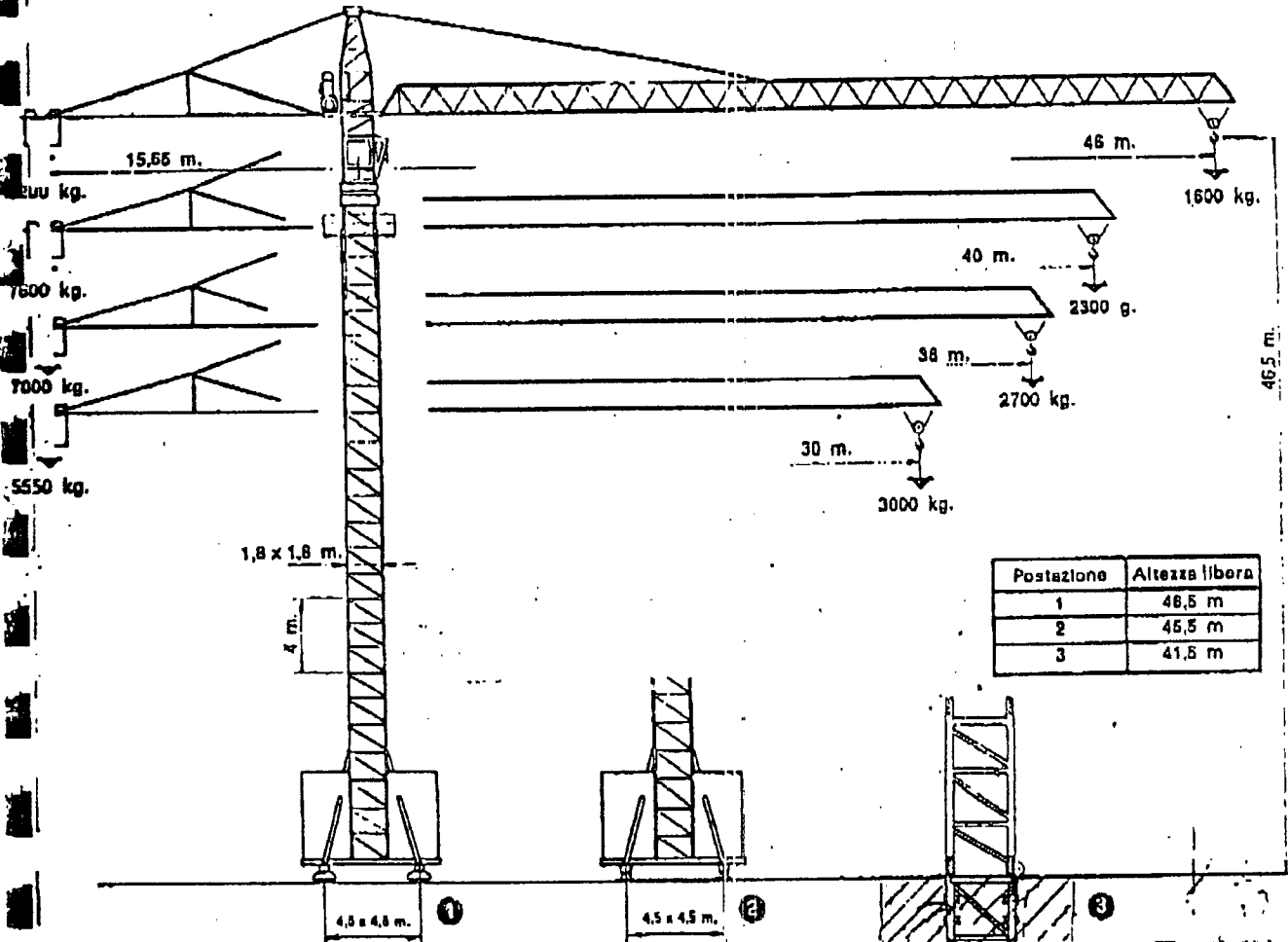


Simmà S 16.46 A6



Tipo di rotale: 46 Kg/m
 Reggio interno min. per traslazione in curva: 8 m
 Altezza max. gru ancorata: 200 m (6M)
 Ancoraggi: primo ancoraggio al IX elemento;
 successivi ancoraggi ogni 4 elementi

CARATTERISTICHE ARGANO					DATI TECNICI VALEVOLI PER TUTTE LE VERSIONI				
ARGANO	Cilindri				ALTEZZA SOTTO GANCIO	ELEMENTI STANDARD		ZAVORRA DI BASE	CARICO MAX SU UNA BOGGIE (in servizio)
	1500 kg	3000 kg	3000 kg	6000 kg		120x16 speciale	150x16 speciale		
SPC 33 82 CV	80 m/min	40/9,8 m/mig	40 m/min	20/2,2 m/min	14,5 m	1		32	35
					18,5 m	2		32	38
					22,5 m	3		32	40
					26,5 m	4		38	45
					30,5 m	4		46	47
					34,5 m	4		85	50
					38,5 m	4	2	80	52
					42,5 m	4	4	60	55
46,5 m	4	5	60	58					

(H/D) = H/SM - D.5 m
 Patente M. B. Patente...

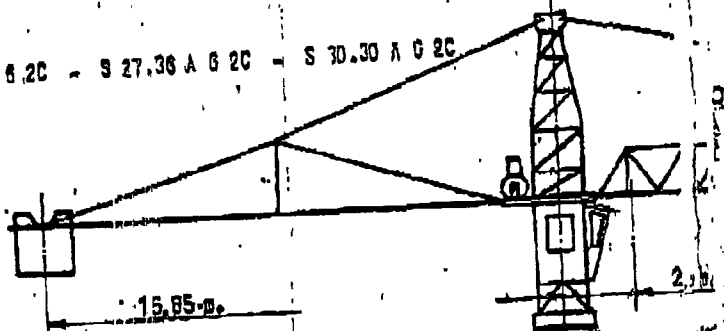
1.8EP.1998 7:07

TSEML

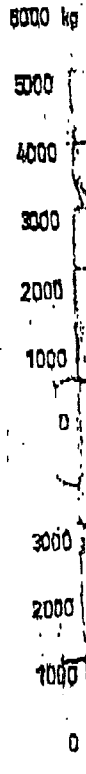


CARATTERISTICHE GRU SERIE
 S 16.40 A G 2C - S 23.40 A G 2C - S 27.30 A G 2C - S 30.30 A G 2C

1111K



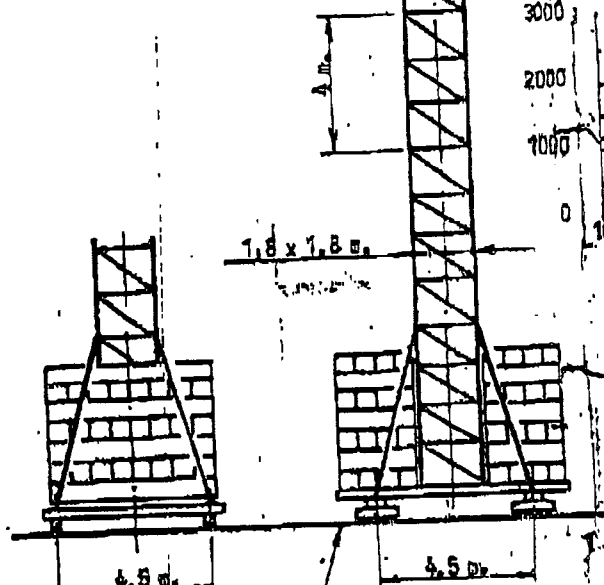
CARATTERISTICHE MOTORI					VELOCITÀ				
MOTORE	QUANTITÀ	CV	RMS	VELOCITÀ				kg	
				1500	3000	3000	6000		
Sottoriparto	Optional	1	25/25/4,5	10/10/3,3	60	30/5	30	15/2,5	n/min
	Standard	1	33/33/6,5	24/24/4	60	40/5,8	40	20/3,8	
Traslazione	2	4	3	25 n/min					
Rotazione	2	4	9	0,85 n/min					
Controllino	1	6,5/4,5	3,3/2,3	25-50 n/min					



DATI TECNICI VALLEVOLI PER TUTTE LE VERSIONI				
ALTEZZA SOTTO GANCIO (m)	ELEMENTI STANDARD		ZAVORRA DI BASE (t)	CARICO MAX SU UNA BOGGE (in sorv. 30)
	120x15 speciale	180x18 speciale		
14	1		32	35
18	2		32	38
22	3		38	40
28	4		38	43
30	4	1	45	47
34	6	2	55	50
38	6	3	60	52
42	6	4	60	55
48	6	5	80	58

Con gru fuori servizio ancoraggio obbligatorio ai blocchi di zavorra

CONTRAPPESI		
GRU	BRACCIO (m)	CONTRAPPESO (kg)
S 16.40	46	8200
S 23.40	60	7800
S 27.30	75	7000
S 30.30	80	5500

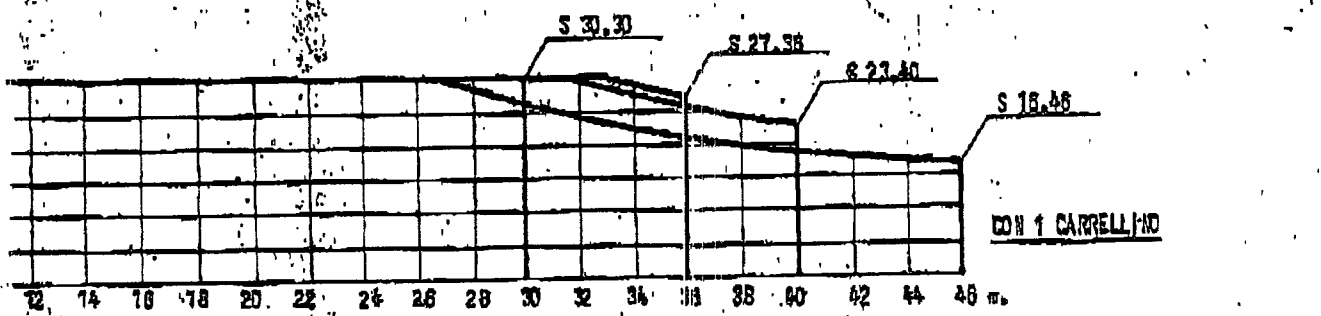
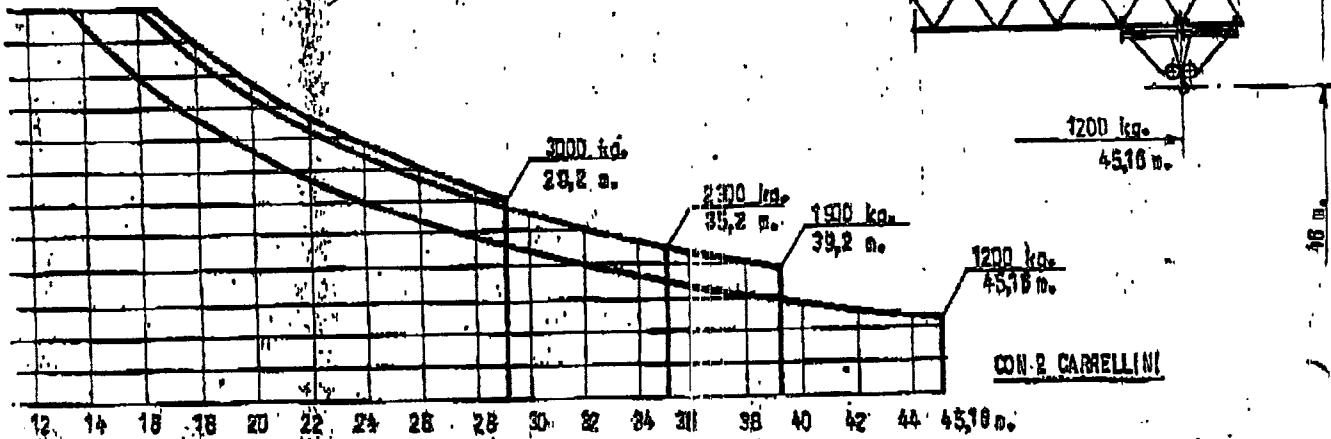
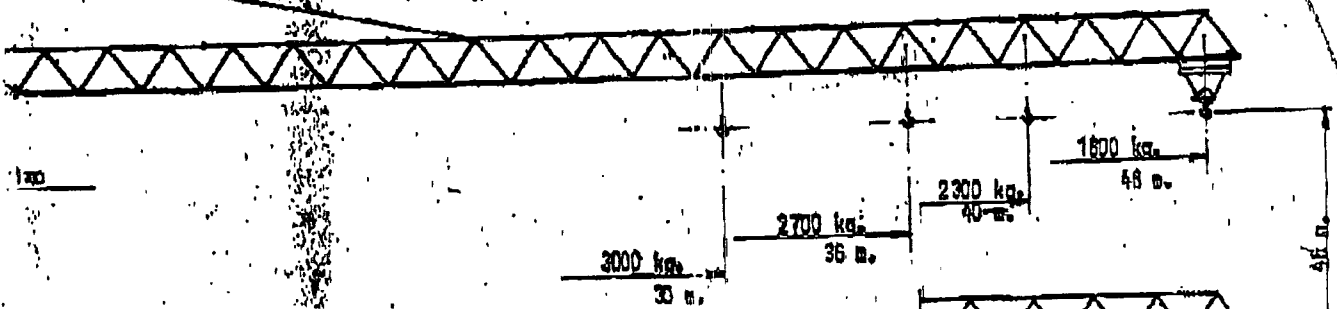


TIPO DI ROTAZIONE 48 kg/m

TRASLAZIONE IN CURVA

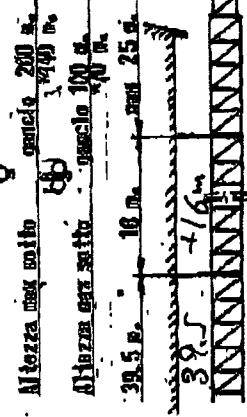
Standard = 8 m, FABBISOGNO

... di accettare quelle modifiche che riteniamo opportune

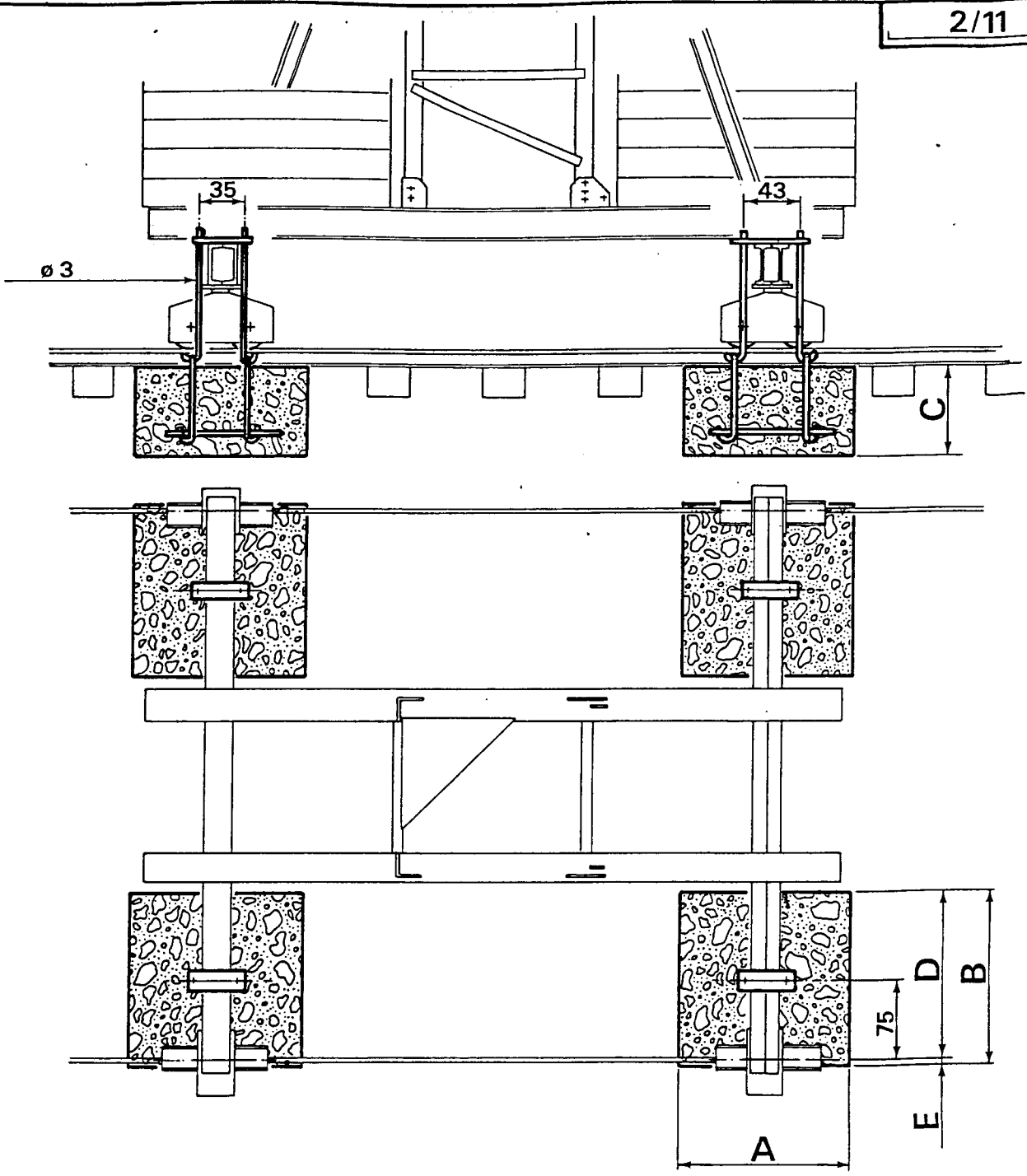


GRU SU CARRO		GRU IN POSTAZIONE FISSA SENZA PUNTONI	
Grù libera h.max sotto gancio	48 m	Altezza sotto gancio	41 m
Grù ancorata h.max sotto gancio	100 m	Altezza max. gru ancorata	88 m
	470 m		469 m

Oltre i 48 m. (41 m) di altezza sotto gancio si deve ancorare la gru alla costruzione nel seguente modo:
 - il primo ancoraggio si fa all'elemento (VIII) per postazione fissa)
 - da quest'altezza si deve prevedere un ancoraggio ogni 15 m. (quindi ogni 4 elementi).



* con argano Cv. 25/25/4,5



H sotto gancio H sous crochet Hook height	Versione B S 1250						Versione A S 1250					
	A	B	C	D	E	t	A	B	C	D	E	t
54,5	150	120	120	80	4	5						
50,5	120	100	70	60	4	2						
46,5												
42,5							150	120	120	80	4	5

CEMENTO ARMATO PESO SPECIFICO |
 CIMENT ARME DENSITE' | 2,4 Kg/dm³
 REINFORCED CONCRETE DENSITY |

Misure in cm
 Dimensions en cm
 Dimensions in cm